

НАДВИГАЕТСЯ
СЕЗОН



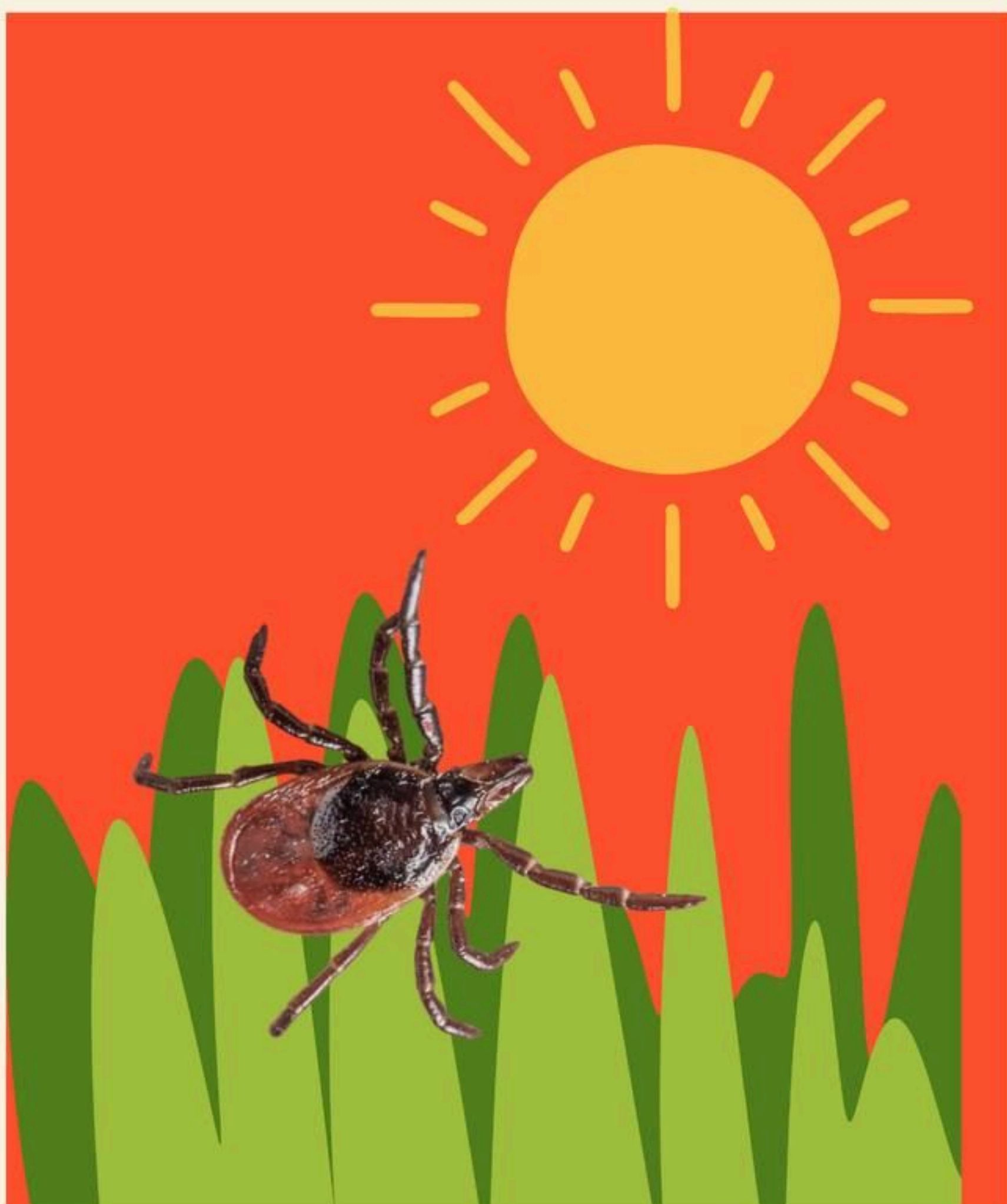
КЛЕЩИ — ЭТО ПАУКООБРАЗНЫЕ, НО В ОТЛИЧИЕ ОТ ПАУКОВ, ОНИ НЕ ОХОТЯТСЯ АКТИВНО, А ПОДЖИДАЮТ ЧЕЛОВЕКА ИЛИ ЖИВОТНОЕ В ТРАВЕ ИЛИ КУСТАХ.

В МИРЕ СУЩЕСТВУЮТ ТЫСЯЧИ ВИДОВ КЛЕЩЕЙ. В РОССИИ ГЛАВНУЮ ОПАСНОСТЬ ПРЕДСТАВЛЯЮТ ИКСОДОВЫЕ КЛЕЩИ — ПЕРЕНОСЧИКИ ТЯЖЁЛЫХ ИНФЕКЦИЙ.



С НАЧАЛА 2026 ГОДА В 19 РЕГИОНАХ РОССИИ ЗАРЕГИСТРИРОВАНО ОКОЛО 100 ОБРАЩЕНИЙ ПОСТРАДАВШИХ ОТ УКУСОВ КЛЕЩЕЙ. ЭТО В 1,5 РАЗА МЕНЬШЕ, ЧЕМ В 2025 ГОДУ, НО ПИК ЕЩЁ ВПЕРЕДИ.

ПОЧТИ ПОЛОВИНА СЛУЧАЕВ ПРИШЛАСЬ НА КРАСНОДАРСКИЙ КРАЙ И КРЫМ — ТЁПЛАЯ ПОГОДА ПРОБУДИЛА КЛЕЩЕЙ РАНЬШЕ ОБЫЧНОГО.



КЛЕЩИ — ПЕРЕНОСЧИКИ МНОЖЕСТВА ИНФЕКЦИЙ

СРЕДИ ГЛАВНЫХ УГРОЗ ФИКСИРУЮТ:

БОРРЕЛИОЗ —
БАКТЕРИАЛЬНОЕ
ЗАБОЛЕВАНИЕ.
ПОРАЖАЮЩЕЕ
СУСТАВЫ, СЕРДЦЕ,
КОЖУ И НЕРВНУЮ
СИСТЕМУ.
ХАРАКТЕРИЗУЕТСЯ
ХРОНИЧЕСКИМ
ТЕЧЕНИЕМ

КЛЕЩЕВОЙ
ВИРУСНЫЙ
ЭНЦЕФАЛИТ —
ЗАБОЛЕВАНИЕ,
ПОРАЖАЮЩЕЕ
НЕРВНУЮ
СИСТЕМУ. МОЖЕТ
ПРИВЕСТИ К
ИНВАЛИДНОСТИ
И ЛЕТАЛЬНОМУ
ИСХОДУ

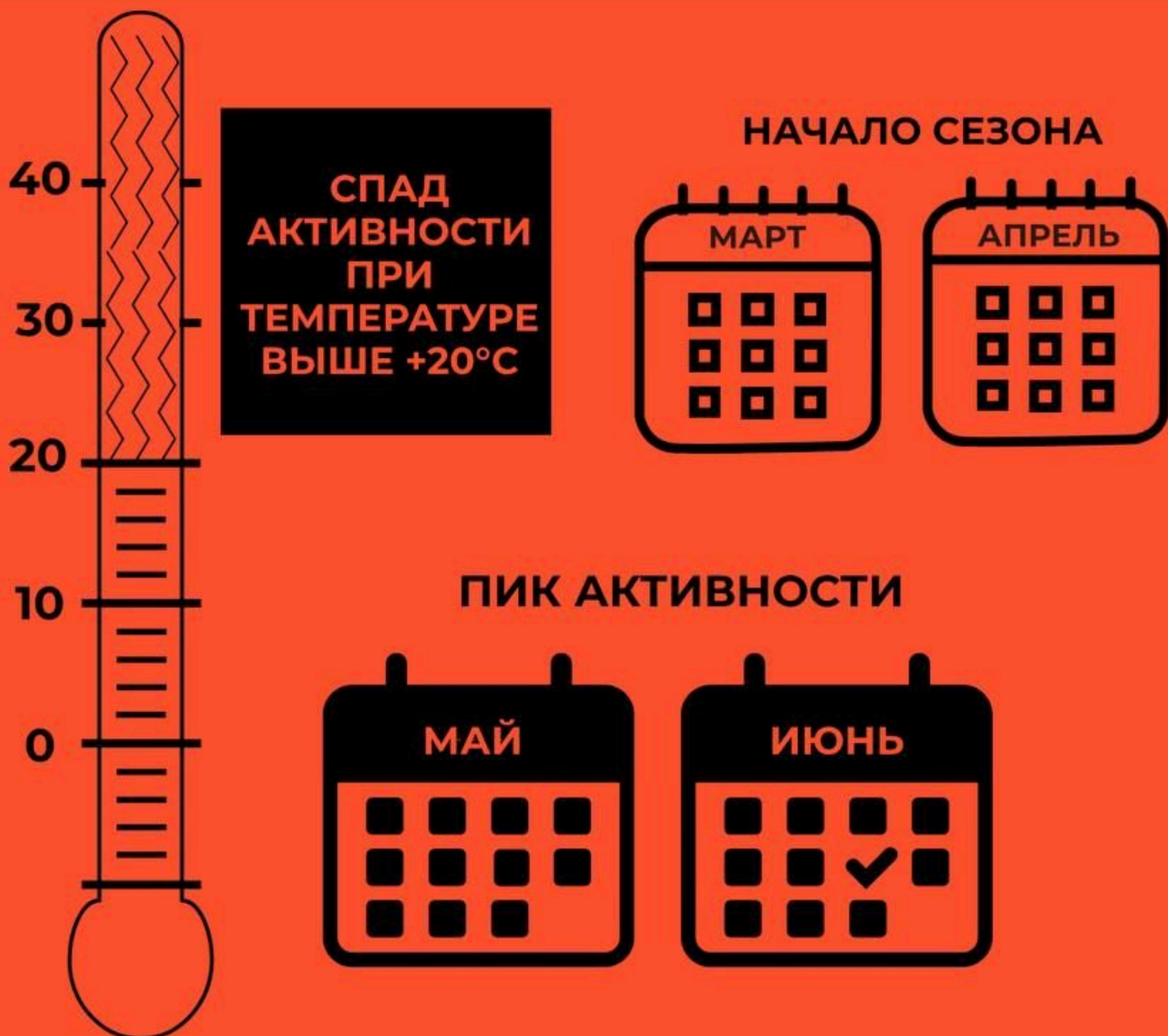


ДРУГИЕ ИНФЕКЦИИ:
ЭРЛИХИОЗ, АНАПЛАЗМОЗ
И ДР.

**ОДИН КЛЕЩ МОЖЕТ БЫТЬ ЗАРАЖЕН СРАЗУ
НЕСКОЛЬКИМИ ВИДАМИ ВОЗБУДИТЕЛЕЙ
(МИКСТИНФЕКЦИЕЙ)**

**КЛЕЩИ ПРОСЫПАЮТСЯ, КОГДА
ТЕМПЕРАТУРА ВОЗДУХА
ПОДНИМАЕТСЯ ВЫШЕ 0°C**

ИДЕАЛЬНАЯ ПОГОДА ДЛЯ НИХ —
ТЁПЛАЯ И ВЛАЖНАЯ



**ПЕРИОДЫ АКТИВНОСТИ МОГУТ СДВИГАТЬСЯ
В ЗАВИСИМОСТИ ОТ РЕГИОНА
И СКОРОСТИ ТАЯНИЯ СНЕГА**

**КЛЕЩИ ЧУВСТВУЮТ ЗАПАХ ЧЕЛОВЕКА НА
РАССТОЯНИИ ДО 10 МЕТРОВ**

**НАИБОЛЕЕ ЧАСТО ПРИСАСЫВАНИЕ ПРОИСХОДИТ
В ОБЛАСТЯХ С ТОНКОЙ КОЖЕЙ И РАЗВИТЫМ
КРОВΟΣНАБЖЕНИЕМ**

ЛОКАЛИЗАЦИЯ УКУСОВ



ЧТО ДЕЛАТЬ, ЕСЛИ УКУСИЛ КЛЕЩ?



1. СОХРАНЯЙТЕ СПОКОЙСТВИЕ.

2. ИЗВЛЕКИТЕ КЛЕЩА.

ИСПОЛЬЗУЙТЕ СПЕЦИАЛЬНЫЕ ПРИСПОСОБЛЕНИЯ ДЛЯ УДАЛЕНИЯ КЛЕЩЕЙ (КЛЕЩЕДЕР, ПИНЦЕТ) ИЛИ НИТКУ. ЗАХВАТИТЕ КЛЕЩА КАК МОЖНО БЛИЖЕ К КОЖЕ И, ВРАЩАЯ, АККУРАТНО ИЗВЛЕКИТЕ ЕГО. ВАЖНО НЕ РАЗДАВИТЬ КЛЕЩА!

3. ОБРАБОТАЙТЕ МЕСТО УКУСА. ПРОДЕЗИНФИЦИРУЙТЕ МЕСТО УКУСА ЛЮБЫМ АНТИСЕПТИКОМ (СПИРТ, ЙОД).

4. ХРАНИТЕ КЛЕЩА ДЛЯ ИССЛЕДОВАНИЯ.

ПОМЕСТИТЕ ЕГО В ЧИСТУЮ ЕМКОСТЬ С НЕБОЛЬШИМ КОЛИЧЕСТВОМ ВОДЫ И СДАЙТЕ В ЛАБОРАТОРИЮ, ЧТОБЫ ПРОВЕРИТЬ НА НАЛИЧИЕ ИНФЕКЦИЙ.

5. ОБРАТИТЕСЬ К ВРАЧУ!

НЕЗАВИСИМО ОТ РЕЗУЛЬТАТОВ АНАЛИЗА КЛЕЩА, ОБРАТИТЕСЬ К СПЕЦИАЛИСТУ ДЛЯ КОНСУЛЬТАЦИИ И НАЗНАЧЕНИЯ ПРОФИЛАКТИЧЕСКОГО ЛЕЧЕНИЯ (ПРИ НЕОБХОДИМОСТИ).

**ПОМНИТЕ!
ЛУЧШЕ ВСЕГО НЕЗАМЕДЛИТЕЛЬНО
ОБРАТИТЬСЯ В МЕДИЦИНСКОЕ
УЧРЕЖДЕНИЕ, ГДЕ ВАМ ОКАЖУТ
ПОМОЩЬ.**